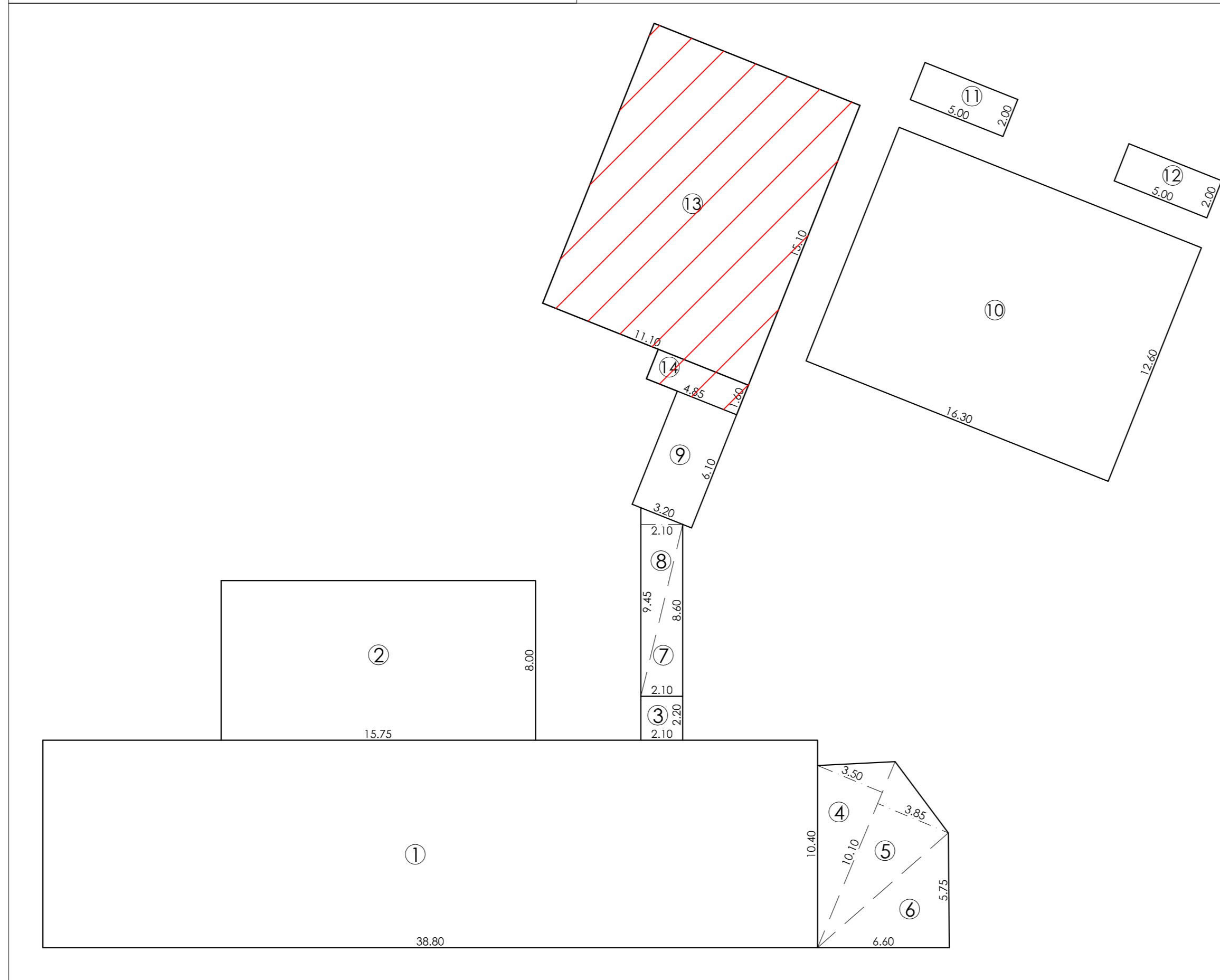


PARAMETRI COMPLESSIVI		
	ATTUALI	PROGETTO
SUPERFICIE FONDARIA	5'635.00 mq	
SUPERFICIE COPERTA	854.09 mq	1'029.46 mq
SE	1'983.39 mq	2'183.96 mq
VOLUME	6'075.37 mc	6'695.10 mc

 AMPLIAMENTI INDIVIDUATI DAL PANO ATTUATIVO

CALCOLO SUPERFICIE COPERTA



CALCOLO SUPERFICIE COPERTA ESISTENTE		
ALBERGO		
1	38.80 x 10.40 =	403.52 mq
2	15.75 x 8.00 =	126.00 mq
3	2.10 x 2.20 =	4.62 mq
4	10.10 x 3.50 / 2 =	17.68 mq
5	10.10 x 3.85 / 2 =	19.44 mq
6	6.60 x 5.75 / 2 =	18.98 mq
TOTALE = 590.24 mq		
AMPLIAMENTO da PdC n. 3441		
7	8.60 x 2.10 / 2 =	9.03 mq
8	9.45 x 2.10 / 2 =	9.92 mq
9	3.20 x 6.10 =	19.52 mq
10	16.30 x 12.60 =	205.38 mq
11	5.00 x 2.00 =	10.00 mq
12	5.00 x 2.00 =	10.00 mq
TOTALE = 263.85 mq		

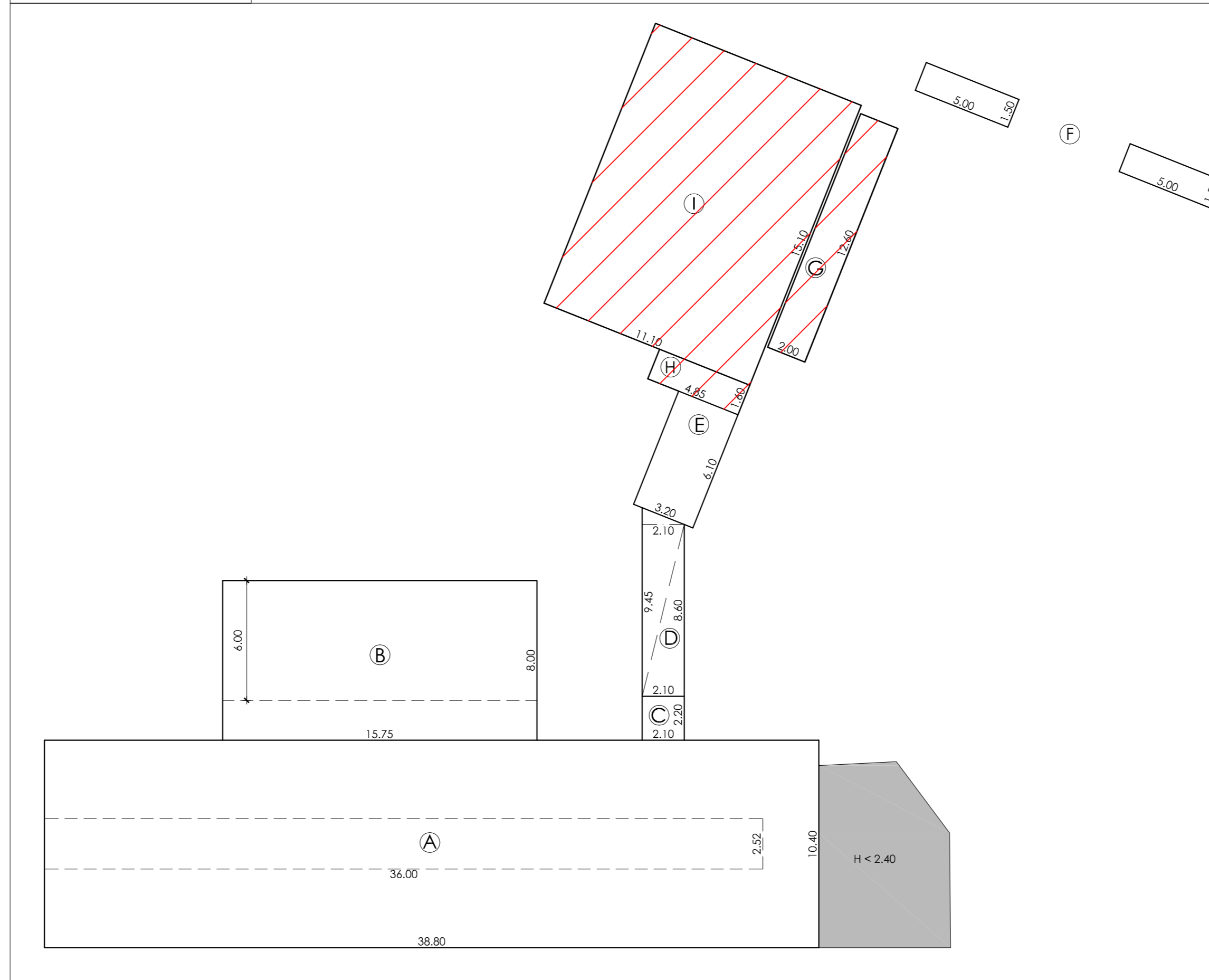
TOTALE SUPERFICIE COPERTA ESISTENTE = 590.24 + 263.85 = 854.09 mq

CALCOLO SUPERFICIE COPERTA DI PROGETTO		
ALBERGO		
1	38.80 x 10.40 =	403.52 mq
2	15.75 x 8.00 =	126.00 mq
3	2.10 x 2.20 =	4.62 mq
4	10.10 x 3.50 / 2 =	17.68 mq
5	10.10 x 3.85 / 2 =	19.44 mq
6	6.60 x 5.75 / 2 =	18.98 mq
TOTALE = 590.24 mq		
AMPLIAMENTO da PdC n. 3441		
7	8.60 x 2.10 / 2 =	9.03 mq
8	9.45 x 2.10 / 2 =	9.92 mq
9	3.20 x 6.10 =	19.52 mq
10	16.30 x 12.60 =	205.38 mq
11	5.00 x 2.00 =	10.00 mq
12	5.00 x 2.00 =	10.00 mq
TOTALE = 263.85 mq		
PIANO ATTUATIVO		
13	11.10 x 15.10 =	167.61 mq
14	4.85 x 1.60 =	7.76 mq
TOTALE = 175.37 mq		

TOTALE SUPERFICIE COPERTA DI PROGETTO = 590.24 + 263.85 + 175.37 = 1'029.46 mq

INCREMENTO DI SUPERFICIE COPERTA = 1'029.46 - 854.09 = 175.37 mq

CALCOLO SE



CALCOLO SE ESISTENTE		
ALBERGO		
A		
P. SEMINT.	38.80 x 10.40 =	403.52 mq
P. T.	38.80 x 10.40 =	403.52 mq
P. I.	38.80 x 10.40 =	403.52 mq
P. 2	38.80 x 10.40 =	403.52 mq
P. SOF.	36.00 x 2.52 =	90.72 mq
TOTALE = 1'704.80 mq		
B		
	15.75 x 8.00 =	126.00 mq
	15.75 x 6.00 =	94.50 mq
TOTALE = 220.50 mq		
C - ASCENSORE		
	2.10 x 2.20 =	4.62 mq
D - PASSERELLA COPERTA		
	8.60 x 2.10 / 2 =	9.03 mq
	9.45 x 2.10 / 2 =	9.92 mq
TOTALE = 18.95 mq		
E - POZZO SCALE		
	6.10 x 3.20 =	19.52 mq
F - LOGGIA VANO TECNICO		
	5.00 x 1.50 =	7.50 mq
	5.00 x 1.50 =	7.50 mq
TOTALE = 15.00 mq		

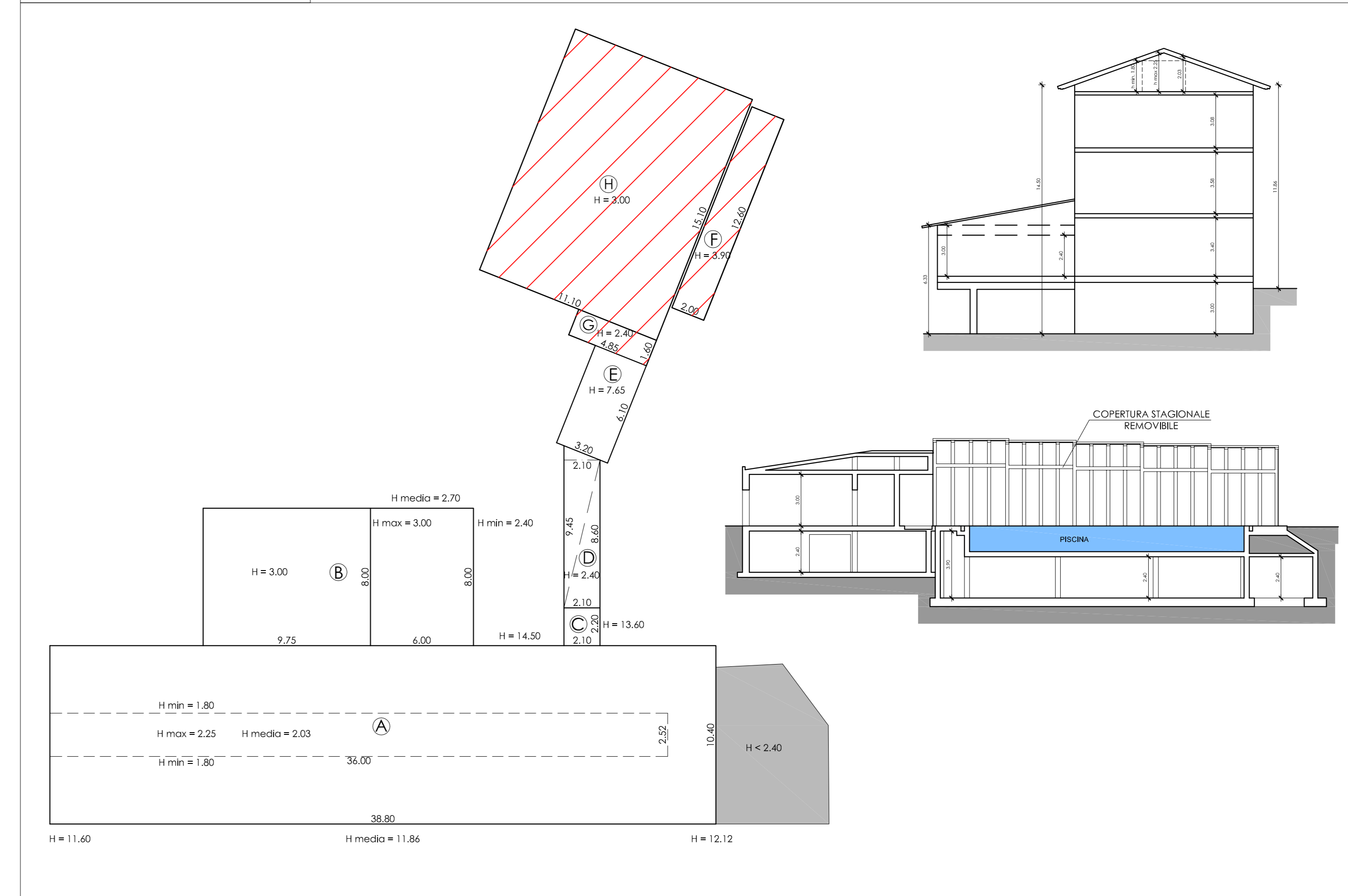
TOTALE SE ESISTENTE = 1'704.80 + 220.50 + 4.62 + 18.95 + 19.52 + 15.00 = 1'983.39 mq

CALCOLO SE DI PROGETTO		
ALBERGO		
A		
P. SEMINT.	38.80 x 10.40 =	403.52 mq
P. T.	38.80 x 10.40 =	403.52 mq
P. I.	38.80 x 10.40 =	403.52 mq
P. 2	38.80 x 10.40 =	403.52 mq
P. SOF.	36.00 x 2.52 =	90.72 mq
TOTALE = 1'704.80 mq		
B		
	15.75 x 8.00 =	126.00 mq
	15.75 x 6.00 =	94.50 mq
TOTALE = 220.50 mq		
C - ASCENSORE		
	2.10 x 2.20 =	4.62 mq
D - PASSERELLA COPERTA		
	8.60 x 2.10 / 2 =	9.03 mq
	9.45 x 2.10 / 2 =	9.92 mq
TOTALE = 18.95 mq		
E - POZZO SCALE		
	6.10 x 3.20 =	19.52 mq
F - LOGGIA VANO TECNICO		
	5.00 x 1.50 =	7.50 mq
	5.00 x 1.50 =	7.50 mq
TOTALE = 15.00 mq		
G - VOLUME TECNICO h > 2.40 m		
	2.00 x 12.60 =	25.20 mq
H - INGRESSO PISCINA		
	4.85 x 1.60 =	7.76 mq
I - SPOGLIATOI/BAR		
	11.10 x 15.10 =	167.61 mq

TOTALE SE DI PROGETTO = 1'704.80 + 220.50 + 4.62 + 18.95 + 19.52 + 15.00 + 25.20 + 7.76 + 167.61 = 2'183.96 mq

INCREMENTO DI SE = 2'183.96 - 1'983.39 = 200.57 mq

CALCOLO VOLUME



CALCOLO VOLUME ESISTENTE		
ALBERGO		
A		
P. INT.	38.80 x 10.40 x 3.00 =	1'210.56 mc
P. T.	38.80 x 10.40 x 3.40 =	1'371.97 mc
P. I.	38.80 x 10.40 x 3.58 =	1'444.60 mc
P. 2	38.80 x 10.40 x 3.08 =	1'242.84 mc
P. SOF.	36.00 x 2.52 x 2.03 =	184.16 mc
TOTALE = 5'454.13 mc		
B		
	9.75 x 8.00 x 3.00 =	234.00 mc
	6.00 x 8.00 x 2.70 =	129.60 mc
TOTALE = 363.60 mc		
C - ASCENSORE		
	2.10 x 2.20 x 13.60 =	62.83 mc
D - PASSERELLA COPERTA		
	8.60 x 2.10 / 2 x 2.40 =	21.67 mc
	9.45 x 2.10 / 2 x 2.40 =	23.81 mc
TOTALE = 45.48 mc		
E - POZZO SCALE		
	6.10 x 3.20 x 7.65 =	149.33 mc

TOTALE VOLUME ESISTENTE = 5'454.13 + 363.60 + 62.83 + 45.48 + 149.33 = 6'075.37 mc

CALCOLO VOLUME DI PROGETTO		
ALBERGO		
A		
P. INT.	38.80 x 10.40 x 3.00 =	1'210.56 mc
P. T.	38.80 x 10.40 x 3.40 =	1'371.97 mc
P. I.	38.80 x 10.40 x 3.58 =	1'444.60 mc
P. 2	38.80 x 10.40 x 3.08 =	1'242.84 mc
P. SOF.	36.00 x 2.52 x 2.03 =	184.16 mc
TOTALE = 5'454.13 mc		
B		
	9.75 x 8.00 x 3.00 =	234.00 mc
	6.00 x 8.00 x 2.70 =	129.60 mc
TOTALE = 363.60 mc		
C - ASCENSORE		
	2.10 x 2.20 x 13.60 =	62.83 mc
D - PASSERELLA COPERTA		
	8.60 x 2.10 / 2 x 2.40 =	21.67 mc
	9.45 x 2.10 / 2 x 2.40 =	23.81 mc
TOTALE = 45.48 mc		
E - POZZO SCALE		
	6.10 x 3.20 x 7.65 =	149.33 mc
F - VOLUME TECNICO h > 2.40 m		
	2.00 x 12.60 x 3.90 =	98.28 mc
G - INGRESSO PISCINA		
	4.85 x 1.60 x 2.40 =	18.62 mc
H - SPOGLIATOI/BAR		
	11.10 x 15.10 x 3.00 =	502.83 mc

TOTALE VOLUME DI PROGETTO = 5'454.13 + 363.60 + 62.83 + 45.48 + 149.33 + 98.28 + 18.62 + 502.83 = 6'695.10 mc

INCREMENTO DI VOLUME = 6'695.10 - 6'075.37 = 619.73 mc

COMUNE DI VERNIO

PIANO ATTUATIVO PER LA REALIZZAZIONE DI AMPLIAMENTI A SERVIZIO DELLA STRUTTURA RICETTIVA "HOTEL RISTORANTE MARGHERITA" POSTO IN MONTEPIANO, VIA DELL'APPENNINO N.17/19

RICHEDEnte:
HOTEL RISTORANTE MARGHERITA sas
Via dell'Appennino 17/19
59026 Montepiano - Vernio (PO)
Tel. 0574 959926
P.IVA 02004659970

PROGETTISTA:
ING. STEFANO CIUOFFO
VIA FRANCESCO FERRUCCI N°33
59100 - PRATO
TEL./FAX 0574 24650
e-mail - studiociuoffo@gmail.com
PEC - stefano.ciuoffo@ingpec.eu

ELABORATO: DATA: SCALA: TAVOLA:
CONTEGGI URBANISTICI GIUGNO 2022 1:200 8