

Sindaco: Giovanni Morganti
Assessore all'Urbanistica: Pierluigi Amerini
Responsabile del procedimento: Gianmarco Pandolfini
Garante dell'informazione e della partecipazione: Michele Rondelli

Roberto Vezzosi
Maria Rita Cecchini e Arianna Gagliotta (VAS)
Flavia Giallorenzo
Massimo Tofaneli

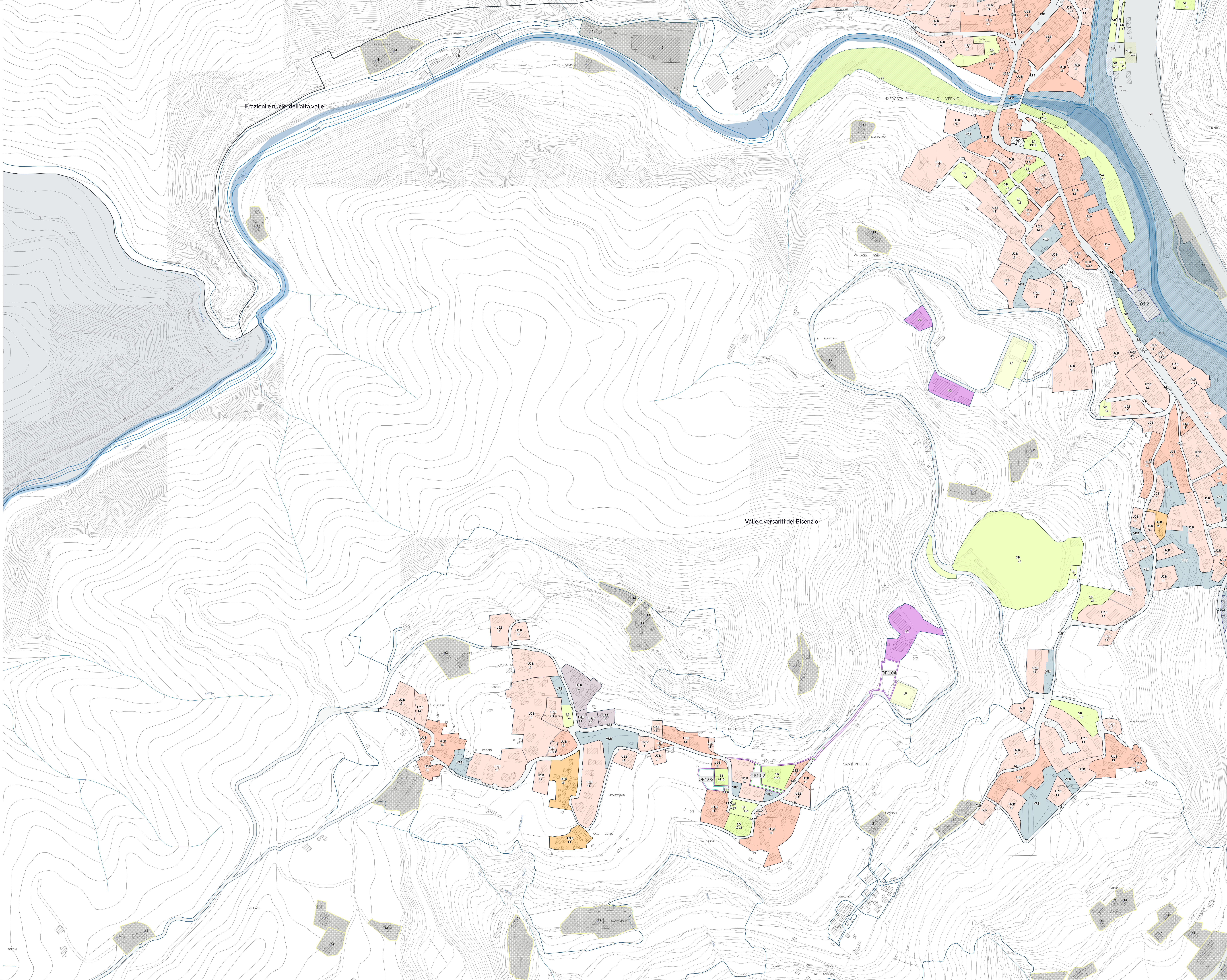
Alberto Tomè (indagini geologiche)
David Malossi, A4 Ingegneria (indagini idrauliche)



marzo 2024

In senso orario partendo da sinistra in alto: Tessuti, Zone, Tipi di Intervento, Destinazioni d'uso

- UTOE 1 Valle e versanti del Bisenzio
 - UTOE 2 Frazioni e nuclei dell'alta valle
 - UTOE 3 Conca di Montepiano
- Aree di Trasformazione**
- IC - Interventi connessi
 - ID - Interventi diretti
 - PA - Piani attuativi
- Opere Pubbliche**
- OP1.01
 - OP1.02
 - OP1.03
 - OP1.04
 - OP1.05
 - OP3.01
 - OP3.02
 - OP3.03
 - OP1.01: viabilità di progetto carrabile e ciclo-pedonale al Ceralo
- Destinazioni d'uso**
- a - residenza
 - b1 - produzione industriale di beni o servizi
 - b2 - attività artigianali di servizio alla persona
 - c1 - commercio al dettaglio in esercizi di vicinato
 - c3 - commercio al dettaglio in medie strutture di vendita
 - c4 - impianti per la distribuzione dei carburanti
 - d1 - strutture alberghiere
 - e1 - attività a carattere direzionale
 - e3 - servizi ricreativi e per la cura
 - f2 - attività di magazzino, deposito e/o stoccaggio
 - s - spazi, attrezzature e servizi pubblici o di interesse pubblico
 - s1 - servizi per l'istruzione di base
 - s2 - attrezzature di interesse comune
 - s2c - servizi religiosi e per il culto
 - s3 - spazi pubblici attrezzati a parco e per il gioco e lo sport
 - s3c - piazze e spazi pedonali pubblici
 - s4 - aree per parcheggi pubblici a raso
 - s5 - deposito mezzi per il trasporto pubblico locale
 - s6 - servizi tecnici e tecnologici
 - s7 - parchi pubblici o di uso pubblico
 - s8 - servizi tecnici e tecnologici
 - s9 - servizi cimiteriali
 - s10 - stazione ferroviaria e autostazione
- Tessuti**
- Mobilità**
- Viabilità locale
 - Viabilità regionale
 - Rete ferroviaria
- Tipi di intervento**
- I1
 - I2
 - I3
 - I4
 - I5
 - I6
 - pertinenze edifici industriali (Titolo VIII)
- Tessuti urbani**
- U1 Tessuti storici e storizzati
 - U2 Tessuti residenziali recenti
 - U3 Edificato singolare ad assetto storico
 - U4 Edificato singolare recente
 - U5 Insediamenti produttivi storici
 - U6 Tessuti produttivi recenti
 - VR Aree verdi inedificate
- Aree di tutela dei beni (fonte:PSI)**
- area di tutela del bene
- Beni culturali (fonte:PSI)**
- Chiesa di Santa Maria
 - Rocca antica di Vernio oggi Villa Gualtieri
 - Villa Sperling
 - Pertinenze degli edifici in territorio rurale
 - Edifici schedati in territorio rurale e relativi tipi di intervento
 - Contesti fluviali
 - Aree bagnate



Frazioni e nuclei dell'alta valle

Valle e versanti del Bisenzio

SANTIPPOLITO