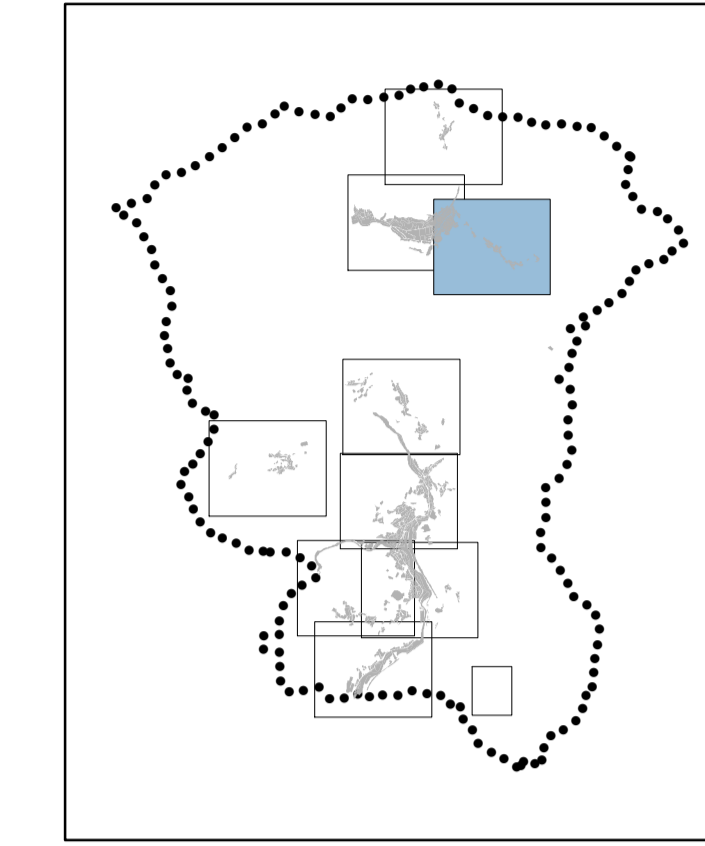




COMUNE DI VERNIO

Sindaco e Assessore all'Urbanistica  
Giovanni Morganti  
Responsabile del procedimento  
Gianmarco Pandolfi  
Garante della comunicazione  
Carmela Ascantini



# Regolamento Urbanistico

Fattibilità geologica, idraulica e sismica  
ai sensi del DPGR n.53/R/11

Modificata a seguito delle osservazioni

Progetto  
arch. Roberto Vezzosi  
Studi geologici  
dot. Alberto Tomei  
Cartografie  
dot. Massimo Tofaneli

## MONTEPIANO, RISUBBIANI

agosto 2014

scala 1:2.000

### Legenda

#### INDIVIDUAZIONE DELLE CATEGORIE DI FATTIBILITÀ

Tipi di intervento ammessi	Pericolosità											
	Geologica				Idraulica				Sismica			
	G.1	G.2	G.3	G.4	I.1	I.2	I.3	I.4	S.1	S.2	S.3	S.4
Manutenzione ordinaria e Manutenzione straordinaria	F1	F1	F1	F1	F1	F1	F1	F1	F1	F1	F1	F1
Manutenzione straordinaria con interventi strutturali	F1	F2	F3	F3	F1	F1	F4	F4	F1	F2	F3	F3
Restauro e risanamento conservativo (R.R.C.)	F1	F2	F3	F3	F1	F1	F4	F4	F1	F2	F3	F3
Ristrutturazione edilizia n1	F2	F2	F3	F3	F1	F1	F4	F4	F2	F2	F3	F3
Ristrutturazione edilizia n2	F2	F2	F3	F3	F1	F1	F4	F4	F2	F2	F3	F3
Ristrutturazione edilizia n2 con addizioni volumetriche	F2	F2	F3	F3	F4	F2	F2	F4	F4	F2	F3	F3
Sostituzione edilizia (SE)	F2	F2	F3	F4	F2	F2	F4	F4	F2	F2	F3	F3
Ristrutturazione urbanistica (RU)	F2	F2	F3	F4	F2	F2	F4	F4	F2	F2	F3	F3
Nuova edificazione (NE)	F2	F2	F3	F4	F2	F2	F4	F4	F2	F2	F3	F3
Nuova viabilità, parcheggi e piazze	F2	F2	F3	F4	F2	F2	F4	F4	F2	F2	F3	F3

Classi di fattibilità	geologica	idraulica	sismica
F4 - fattibilità limitata			
F3 - fattibilità condizionata			
F2 - fattibilità con normali vincoli			
F1 - fattibilità senza particolari limitazioni			

Area con Scheda di fattibilità geologica, idraulica e sismica (Allegato 3 delle NTA)

- Intervento convenzionato
- Piano Attuativo

